

INTERNAT

CENTRE HOSPITALIER DEPARTEMENTAL - LA ROCHE-SUR-YON (85)



Le Centre Hospitalier Départemental Vendée (CHD Vendée) est un établissement public de santé, basé dans le quartier des Oudairies, à La Roche-sur-Yon (85).

Après la fermeture de l'internat des étudiants en médecine, la Direction a engagé un appel d'offres pour la construction d'un nouveau bâtiment permettant une capacité d'accueil supérieure et offrant de plus grands espaces collectifs.

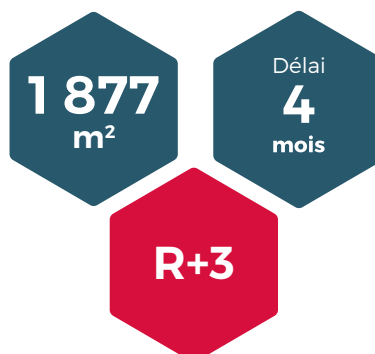
Cougnaud a été retenu pour la performance de son procédé constructif en capacité de réaliser un bâtiment clés en main, d'une surface de 1 877 m² en R+3, dans un délai de 4 mois, sur un site sensible en activité nécessitant un minimum de nuisances (bruit, poussières, déchets, circulation des véhicules...).

Cet internat accueille 60 chambres individuelles, dont trois d'entre-elles à destination de personnes à mobilité réduite, réparties sur les 3 niveaux supérieurs. Les locaux techniques et les espaces communs sont concentrés au rez-de-chaussée : salon TV, buanderie, salles de réunion, espace cuisine et salle de détente de 120 m².

FICHE TECHNIQUE

- **Fondations spécifiques** Pieux de 9 à 13 mètres,
- **Toiture** EPDM*,
- **Façades** Ossature bois avec isolation intégrée,
- **Menuiserie** Aluminium,
- **Revêtement de sol** PVC et carrelage,
- **Cloison** Plaque de plâtre,
- **Panneaux photovoltaïque** en toiture,
- **Ventilation** Double flux (locaux communs),
- **Mobilier intégré,**
- **Ascenseur.**

*Éthylène, Propylène, Diène et Monomère : caoutchouc synthétique monocouche.



INTERNAT


MOA

Maîtrise d'ouvrage
CHD Vendée



Usage/Destination
Internat



Surface
1 877 m²



Vendée (85)
La Roche-sur-Yon (85)



Délai de livraison
4 mois

INTERNAT

CENTRE HOSPITALIER DÉPARTEMENTAL -
LA ROCHE-SUR-YON (85)

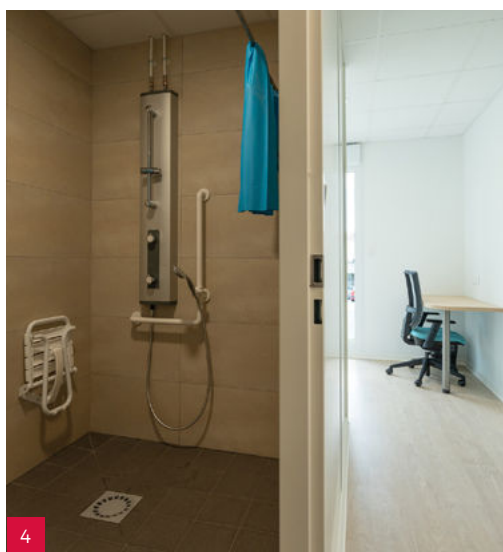
1



2



3



4



5

NORMES

Tous nos projets respectent rigoureusement les normes en vigueur.

Consultez cognaud.com

- Vue extérieure 1
- Chambre 2
- Espace détente 3
- Chambre 4
- Salle de réunion 5

