

# BÂTIMENT ADMINISTRATIF

## SYSTEL - AYTRE [17]



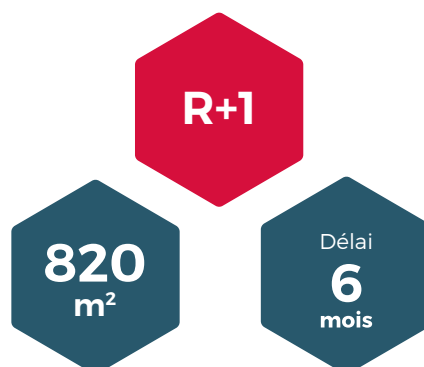
Créée en 1985, l'entreprise **Systel** est devenue **leader sur le marché des systèmes et télécommunications** à destination des services nationaux et territoriaux, notamment pour le traitement de l'alerte, l'aide à la décision, la cartographie 3D et la régulation des appels (15, 18, 112...).

L'entreprise connaissant une forte croissance, son siège social était devenu trop exigu. Systel a donc fait appel à **Cougnaud** pour **la rénovation et l'extension de ses locaux**.

Conçu par l'architecte AACA Anthony COSTA en collaboration avec la Direction de Systel, ce nouveau bâtiment de 820 m<sup>2</sup>, privilégie des lignes épurées avec des menuiseries sur mesure et un bardage blanc assortis à l'habillage des anciens locaux. Cet environnement de travail offre aussi clarté et confort pour la plus grande satisfaction des équipes de Systel.

### FICHE TECHNIQUE

- **Bardage** Ciment composite,
- **Plancher** Béton,
- **Carrelage** Classement U4 P4,
- **Revêtement de sol** Carrelage et PVC
- **Cloisons** Isophoniques jusqu'à 145 mm (acoustique 44 dB),
- **Menuiseries** Aluminium à rupture de pont thermique,
- **Climatisation** Réversible,
- **VMC** Simple flux.

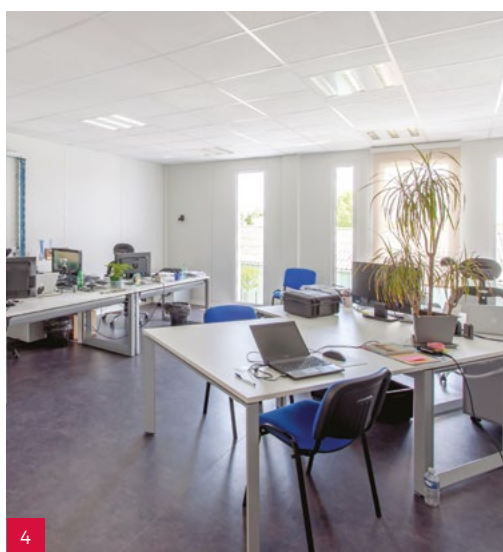


## BÂTIMENT ADMINISTRATIF

- MOA** Maîtrise d'ouvrage **SYSTEL**
- MOE** Architecte **AACA Anthony Costa**
- Usage / Destination **Bâtiment administratif**
- Surface **820 m<sup>2</sup>**
- Charente-Maritime **Aytres (17)**
- Délai **6 mois**

# BÂTIMENT ADMINISTRATIF

## SYSTEL - AYTRE [17]



### NORMES

Tous nos projets respectent rigoureusement les normes en vigueur.

Consultez [cognaud.com](http://cognaud.com)

- Façade arrière du bâtiment **1**
- Bureau de direction **2**
- Hall d'accueil **3**
- Bureaux **4**
- Salle de réunion **5**