



LE MEILLEUR
DU MODULAIRE
HORS-SITE
PAR **COUGNAUD**

FAITES PARLER L'EXPERTISE

DE NOUVELLES PERSPECTIVES PLUS ÉCO-RESPONSABLES

La décarbonation
accélère avec
Cougnaud

Le modulaire
adapté à chaque
secteur d'activité

Le TOP 14
des réalisations
Cougnaud 2023



LA DÉCARBONATION ACCÉLÈRE AVEC LE MODULAIRE

Décarboner le bâtiment fait partie des chantiers prioritaires pour atteindre l'objectif de neutralité carbone que s'est fixé la France d'ici 2050. Pour répondre à ce défi vital, Cougnaud fait parler toute son expertise pour ouvrir de nouvelles perspectives aux collectivités et aux entreprises.

FAITES PARLER L'EXPERTISE



avec Christophe Cougnaud et Antoine Loiseau

Décarboner, une contrainte ou une chance pour le bâtiment ?

CC : Les deux ! C'est une contrainte car nous devons agir vite et fort face au changement climatique. Le bâtiment produit 23% des émissions de carbone en France. Mais c'est aussi une chance de construire de manière plus éco-responsable, et de proposer des bâtiments bas carbone. Chez Cougnaud, la préservation de l'environnement a toujours été au cœur de notre ADN.

En quoi la construction modulaire est-elle bien placée pour décarboner ?

AL : Rappelons un élément essentiel : c'est au moment de la construction qu'un bâtiment a le plus d'impact sur l'environnement. Avec la construction modulaire hors-site, on limite l'empreinte carbone à chaque étape du cycle de vie des bâtiments : filière sèche qui économise l'eau, mixité des matériaux mis en œuvre, gestion fine des déchets en usine et sur chantier, matériaux issus de l'économie circulaire et recyclables...

Construire éco-responsable, c'est plus de normes et donc plus compliqué ?

CC : Chez Cougnaud on s'occupe de toutes les phases de construction, jusqu'à la remise des clés. Pour les collectivités comme pour les entreprises, nous avons développé des solutions à haute performance environnementale. Quels que soient leurs fonctions, nos bâtiments sont conçus pour répondre à toutes les normes, notamment la RE2020, en offrant un confort optimal avec un moindre impact environnemental.

AL : Et pour cela, on peut compter sur la grande expertise de nos équipes, spécialisées dans chaque secteur d'activité. L'éco-conception nous permet de proposer une solution sur-mesure pour chaque projet.

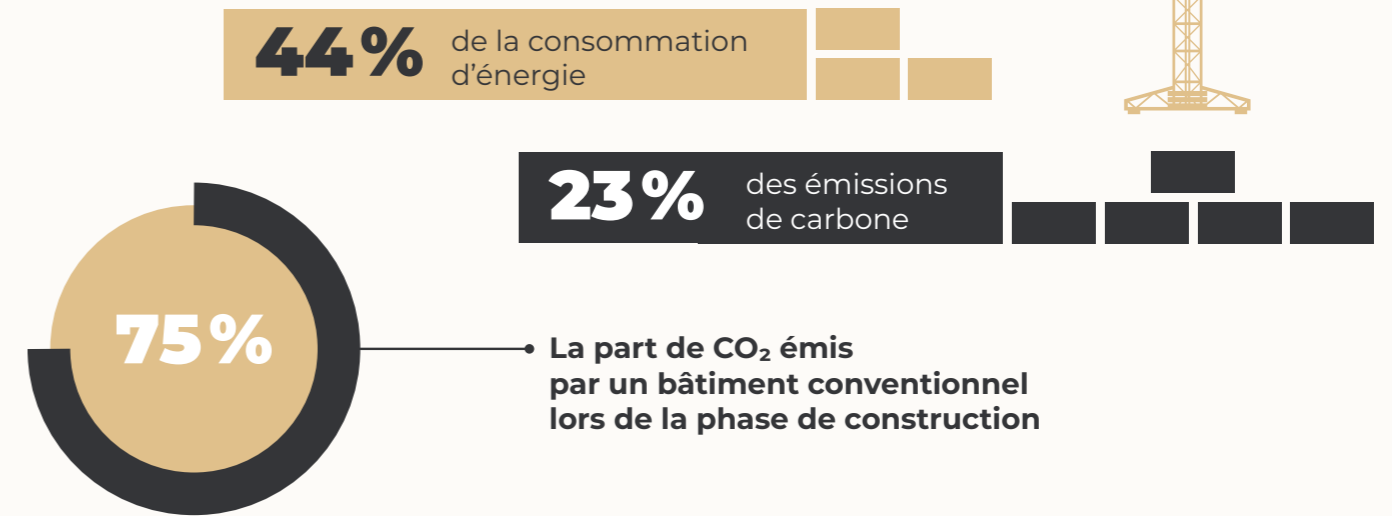
« NOTRE MISSION, C'EST DE RENDRE LES BÂTIMENTS BAS CARBONE PLUS ACCESSIBLES. »

Un bâtiment bas carbone, ça coûte plus cher ?

CC : Absolument pas ! Chez Cougnaud nous garantissons un rapport qualité-prix-délais ultra compétitif. Notre procédé constructif hors-site est indépendant des aléas climatiques, et il associe un temps de chantier minimal à une qualité maximale de finitions.

AL : Les bâtiments éco-responsables sont aussi plus performants et plus économes en énergie. Ils permettent donc une optimisation budgétaire non négligeable sur le long terme.

Le bâtiment en France, c'est :

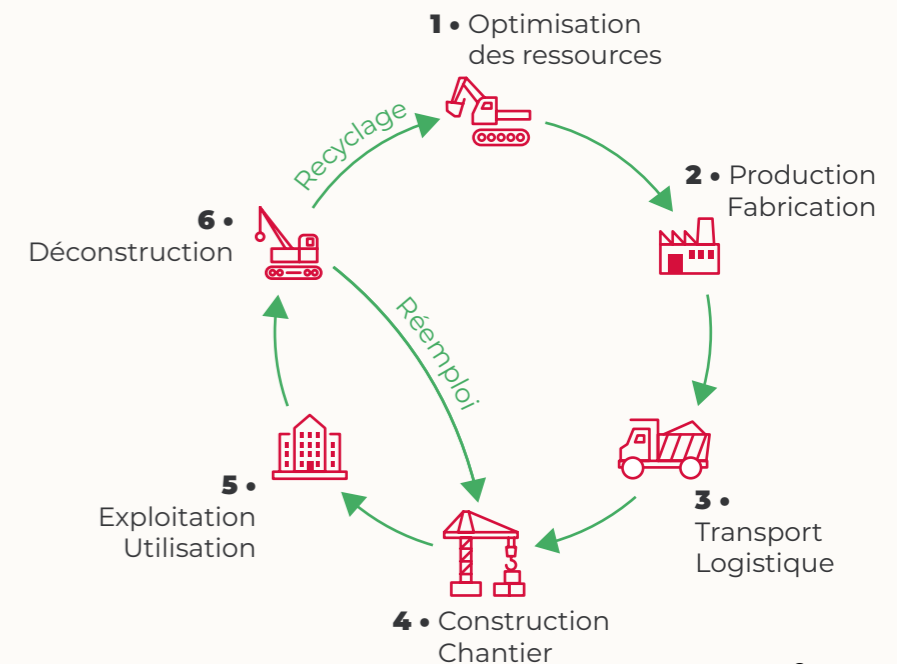


LE MODULAIRE **COUGNAUD** C'EST :

25% de matériaux issus de l'économie circulaire

90% de matériaux recyclables

Économie circulaire : pour réduire l'empreinte carbone à chaque phase du cycle de vie du bâtiment



LA NOUVELLE VAGUE DU MODULAIRE



École maternelle

Surface
321 m² RDC

Délai
4 mois

Effectifs
100 élèves



Si construire une maternelle à 500 m de l'océan Atlantique et en plein centre-ville, permet d'offrir un cadre de vie exceptionnel aux enfants, cela s'accompagne aussi d'exigences environnementales et urbaines plus élevées. Face aux contraintes géographiques et climatiques, nous avons donc apporté une grande attention au chantier, ainsi qu'au choix des matériaux et des équipements : brise-soleils horizontaux et verticaux, plancher imputrescible en bois ciment... Le bâtiment a été livré en toute sécurité sur un site sismique (zone 4) et ce sans interrompre l'activité de l'école.

La Mairie de Ciboure (64) souhaitait l'extension de son groupe scolaire Marinela, en créant 3 salles de classe maternelle, 1 salle périscolaire et 2 sanitaires. Un projet rendu plus technique par la proximité de l'océan, toutefois réalisé au meilleur prix en 4 mois.

LES + TECHNIQUES

Pilotage des énergies	Traitement ossatures métalliques
Bardage stratifié compact	Plancher imputrescible bois ciment

Côté architecture, cette nouvelle école maternelle s'inscrit parfaitement dans le cadre défini par le bâtiment existant. Construit en rez-de-chaussée, le bâtiment a également été conçu pour pouvoir intégrer un 1^{er} étage de 4^e catégorie (R+1) dans le futur. Avec le modulaire Cougnaud, tout est vraiment possible !

LE SENS DU DEVOIR À TOUS LES ÉTAGES

L'ESA*, située à Bron près de Lyon (69), chargée de former les futurs médecins et pharmaciens de l'armée française, avait besoin d'un nouvel espace pour héberger les étudiants sur le campus. Cougnaud a répondu à l'appel. Une mission menée à bien et dans les temps.

Les futurs médecins et pharmaciens de l'armée française ont le sens du devoir, Cougnaud aussi. Nos équipes possèdent en effet une forte expertise des procédures d'intervention sur des sites militaires. Retenu suite à l'appel d'offre lancé par l'ESID** de Lyon,

Internat

Surface
1 938 m² R+2

Délai
7 mois

Effectifs
93 personnes



LES + TECHNIQUES

Habillage extérieur acier laqué

Façades Ossature bois

Plancher Bois

Plafonds dalles acoustiques



© Fabry LAURENT - Architecte : HB Concepts Architectes

notamment pour son positionnement tarifaire et le délai de réalisation, Cougnaud a tout mis en œuvre pour honorer cet engagement. Le bâtiment de 1 938 m² a été livré en moins de 7 mois, permettant d'accueillir 93 personnes, étudiants et personnel, avec 45 chambres. Un bâtiment performant à tous points de vue : toiture EPDM, habillage extérieur acier laqué, menuiseries extérieures aluminium à rupture de pont thermique, pompe à chaleur... Et livré avec tout le confort d'un équipement intérieur de qualité : mobilier kitchenette, meubles, armoires. Le clé en main du modulaire Cougnaud !



Habitat collectif

* École de Santé des Armées.
** Établissement du Service d'Infrastructure de la Défense.

UNE ARCHITECTURE QUI FAIT CHAUD AU CŒUR



Pôle enfance jeunesse

Surface
1 146 m² RDC

Délai
6 mois

Effectifs
168 enfants
de 0 à 17 ans



LES + TECHNIQUES

Pilotage
des énergies

Plafonds
Dalles
acoustiques

VMC
Double flux

Bardage
stratifié
compact

© AMP - Architecte : POPEA ILEANA



La Communauté de Communes Cœur de Charente avait pour projet de créer un bâtiment, réunissant une crèche/halte-garderie, un centre de loisirs (3-12 ans) et un espace jeunes (12-17 ans), qui serve également d'accueil pour les assistantes maternelles et de relais de la parentalité. Un projet que Cougnaud avait aussi à cœur de réussir dans les meilleurs délais.

Quand on découvre le bâtiment de 1 146 m² sur la commune de Vars, avec un très bel auvent dès l'entrée, on éprouve immédiatement une sensation de bien-être et d'espace. L'architecture offre de grands volumes colorés qui font la part belle à la lumière naturelle et traversante, en permettant de bien segmenter les différents usages : salles, bureaux, dortoirs, sanitaires, espace de restauration...

Au-delà du respect du cahier des charges et des normes PMI (Protection Maternelle et Infantile), Cougnaud a privilégié des matériaux

et des équipements garantissant un confort optimum : plafonds dalles acoustiques, menuiseries aluminium, bardage stratifié compact, VMC double flux, optimiseur d'énergie... Rien n'a été laissé au hasard. En témoigne par exemple les sanitaires, avec des toilettes adaptées à la taille des enfants et un carrelage mural multicolore.

Le bâtiment, qui accueille aujourd'hui 168 enfants et 25 professionnels, a été livré clés en main en moins de 6 mois, pour un budget parfaitement maîtrisé.



ON TOUCHE DU BOIS !



© AMP - Architecte : Cyril Devogel

Vite fait bien fait ! Le collège Jean Roux à Fondettes (37) près de Tours, avait un besoin urgent de 2 classes supplémentaires. Un défi relevé en moins de 6 mois, avec toute la confiance du Conseil Départemental d'Indre-et-Loire.

Au collège Jean Roux, collégiens et professeurs touchent du bois ! Le nouveau bâtiment intégrant 2 classes supplémentaires fait en effet la part belle au bois : bardage bois, façades ossature bois, plancher bois. La construction modulaire Cougnaud privilégie toujours les matériaux éco-responsables, quels que soient le projet et les délais. D'une surface totale de 164 m², le bâtiment a ainsi été livré en moins de 6 mois, et sans aucune interruption des cours lors du chantier. Une architecture qui va à l'essentiel, avec des espaces lumineux et confortables. Notre règle de 3 : vitesse d'exécution, qualité de la prestation, réponse architecturale.

LES + TECHNIQUES

Façades ossature bois	Plancher bois
Plafonds dalles acoustiques	Pompe à chaleur

Collège

Surface **164 m² RDC**

Délai **6 mois**

Effectifs **60 élèves** accueillis

C'EST LA CLASSE EN DOUGLAS !

La Mairie de Saint-Nazaire (44) avait besoin d'une extension de l'école Andrée Chédid pour palier à une hausse des effectifs. 2 salles de classe + 1 bibliothèque + 1 salle de réunion + des sanitaires = une réalisation signée Cougnaud.

L'école Andrée Chédid, composée de beaux volumes en bois et idéalement entourée d'arbres, apparaît comme un îlot de verdure dans un quartier fortement urbanisé. La façade est dotée d'un bardage en bois Douglas (Mezzo) posé sur FOB (Façade Ossature Bois), un bois très apprécié pour ses qualités structurelles, sa durabilité et son esthétisme. L'auvent et la coursive, en bois évidemment, font le lien avec le bâtiment existant.

L'école est également exemplaire en matière de confort, en allant même au-delà de la RE2020 en matière de performance thermique.



© Studio Evidence

Extension école

Surface **248 m² RDC**

Délai **5 mois**

LES + TECHNIQUES

Bardage en bois
Isolation thermique
Confort
Plafonds dalles acoustiques



Autre bon point, l'école a été livrée en seulement 5 mois (entre la signature et la remise des clés), en site occupé, afin d'assurer la continuité de l'enseignement.

Entre la Mairie de Saint-Nazaire et Cougnaud, retenu sur d'autres projets en raison du rapport qualité-prix-budget, c'est une vraie relation constructive.

UN CHANTIER OPÉRÉ AVEC SUCCÈS



© AMP - Architecte : Atelier Architecture Duranteau-Pidoux



Internat



Surface
1 877 m² R+3

**60
chambres**

Délai
4 mois



avec panneaux photovoltaïques, façades ossature bois avec isolation intégrée, ventilation double flux dans les locaux communs...

À l'intérieur, l'internat accueille 60 chambres individuelles avec mobilier intégré, dont trois chambres à destination de personnes à mobilité réduite. Les espaces communs et les locaux techniques sont concentrés au rez-de-chaussée : salon TV, buanderie, salles de réunion, espace cuisine et salle de détente de 120 m². Tout est donc réuni pour que les étudiants en médecine puissent travailler dans les meilleures conditions.

Prévoyant pour l'avenir, Cougnaud a déjà réalisé une pré-étude pour une extension de 30 chambres supplémentaires et opérera la maintenance de ce bâtiment sur les 5 prochaines années.

Le Centre Hospitalier Départemental de Vendée (CHD Vendée) à La Roche-sur-Yon (85) souhaitait la construction d'un nouvel internat dans les meilleurs délais, avec une capacité d'accueil supérieure et de plus grands espaces collectifs. Une opération d'envergure menée avec le plus grand soin.

Pour livrer clé en main dans un délai record ce nouvel internat d'une surface de 1 877 m² en R+3 avec ascenseur, Cougnaud a fait appel au meilleur de son savoir-faire, avec notamment des fondations spécifiques reposant sur des pieux de 9 à 13 mètres. Sur un site sensible en activité, tout a été mis en œuvre pour réduire les nuisances du chantier au minimum (bruit, poussières, déchets, circulation des véhicules...). Le nouveau bâtiment éco-responsable prend également soin de l'environnement et du confort à tous les niveaux : toiture EPDM

LES + TECHNIQUES

Panneaux photovoltaïques

Façades ossature bois

Ventilation double flux

Surtoiture en zinc

Mixité du bardage pour une meilleure intégration





FAITES PARLER L'EXPERTISE

avec Thierry Faugère

COUGNAUD, n°1 de la construction modulaire industrialisée, réalise tous les projets au meilleur prix, dans des délais 2 à 3 fois plus rapides et livrés clé en main : bâtiments administratifs, salles de cours, salles de réunion, bureaux, restaurants d'entreprise, espaces d'accueil, showroom...

Pourquoi choisir la construction modulaire Cougnaud ?

TF : Industries, secteur tertiaire, collectivités, mondes de la santé et de l'éducation... Quelle que soit leur destination, nos bâtiments pérennes et temporaires sont performants et sur-mesure. Ils sont conçus pour offrir un espace de vie et de travail confortable, personnalisé, sécurisé et minimiser leur impact environnemental. Et ce qui fait notre grande différence, c'est notre expertise pour garantir qualité-coûts-délais. Notre process constructif vertueux allie rapidité et qualité de construction, en optimisant les contraintes budgétaires.

#2 Engagement **Cougnaud**

LE MODULAIRE, BUDGET ET DÉLAIS EXEMPLAIRES

En quoi Cougnaud répond aux spécificités de chaque secteur d'activité ?

TF : L'expérience utilisateurs acquise depuis plus de 50 ans dans tous les secteurs d'activité nous permet de garantir des solutions modulaires sur-mesure et performantes. L'écoute des remontées clients et notre démarche d'amélioration continue nous permet d'innover et de progresser sans cesse, au service de constructions toujours plus intelligentes.

Concrètement, comment construire dans des délais aussi serrés ?

TF : Cougnaud s'appuie d'abord sur une forte capacité de production. Cougnaud c'est 4 sites industriels, 80 000 m² d'ateliers, et 1 000 m² de bâtiments produits chaque jour au sein de nos usines. La rapidité de notre procédé constructif tient aussi à la qualité du travail réalisé en amont de la phase de fabrication, en intégrant la modélisation numérique (BIM) dans nos process. Cette puissante capacité industrielle alliée au potentiel du numérique nous permet de gagner un temps précieux dans la construction.

L'accompagnement, c'est important ?

TF : Indispensable ! Une des grandes valeurs ajoutées de Cougnaud réside dans notre capacité à prendre en charge l'intégralité d'un projet. Nous disposons de toutes les expertises : équipes de production, équipes commerciales, bureau d'études avec un pôle R&D, service Qualité Sécurité Environnement. Cette chaîne de compétences continue est garante de la bonne conduite et de la réussite de chaque projet.

« NOTRE GRANDE DIFFÉRENCE, C'EST NOTRE EXPERTISE POUR GARANTIR QUALITÉ-COÛTS-DÉLAIS. »

Peut-on demander l'impossible au modulaire temporaire ?

TF : Mission impossible, ça nous va bien ! Nos solutions temporaires sont adaptées pour tous les usages. Avec un parc locatif de plus de 70 000 modules répartis sur tout le territoire français, Cougnaud est en capacité de répondre efficacement et dans des délais très courts à tous les besoins d'espaces temporaires. Quelle que soit l'ampleur du projet, de moins de 100 m² à plus de 10 000 m², nous avons la solution.



1500
COLLABORATEURS

Femmes et hommes qui œuvrent au quotidien à nos côtés.



50
ANS D'EXPÉRIENCE

Forts de nos 50 ans d'expérience dans la construction, nous faisons de la satisfaction de nos clients notre priorité au quotidien.

80 000 M² D'ATELIERS

répartis sur 4 sites industriels.

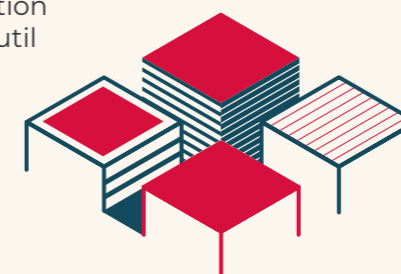


LE MODULAIRE COUGNAUD C'EST :

220 000

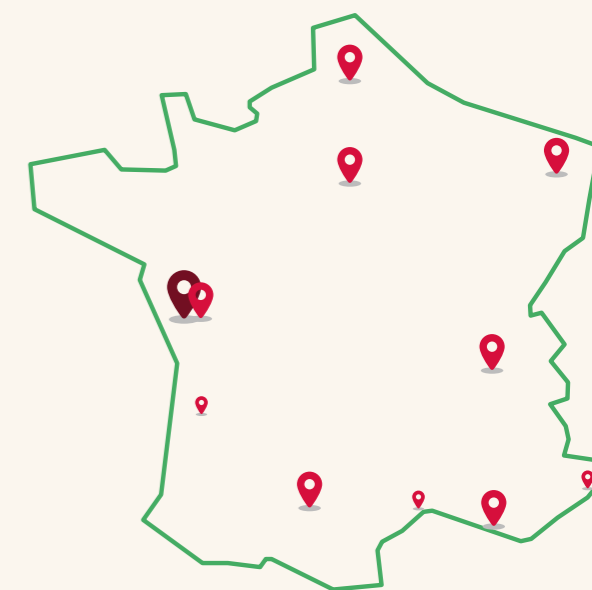
M² PAR AN DE SURFACE DE BÂTIMENTS

Capacité de production annuelle de notre outil industriel.



10

SITES COMMERCIAUX ET LOGISTIQUES répartis sur tout le territoire.



1 BUREAU D'ÉTUDES INTÉGRÉ

avec 100 collaborateurs capables de prendre en charge tous les aspects d'un projet de construction.

Extension bâtiment administratif
ALIS - Bosrobert (27)

Bâtiment administratif

UNE CONDUITE DE CHANTIER IRRÉPROCHABLE



Bâtiment
administratif

Surface
67 m² RDC

Délai
1 mois

Effectifs
10 collaborateurs

© AMP - Architecte : Architectures Olivier ROUYER



cette extension de 67 m² permet de recevoir jusqu'à 10 collaborateurs sur la totalité de l'espace.

Une extension de bâtiment administratif qui là encore, privilégie la mixité des matériaux pour un maximum de performances : toiture EPDM, plancher béton, façades à ossature bois, menuiseries extérieures aluminium, revêtements de sol carrelage et PVC... À l'intérieur, un équipement de qualité et respectueux de l'environnement : plafonds dalles acoustiques, pompe à chaleur, cloisonnement isophonique, éclairage LED, contrôle d'accès.

La société ALIS (Autoroute de Liaison Seine Sarthe), concessionnaire de l'autoroute A28 entre Rouen et Alençon, souhaitait réaliser une extension de son siège social à Bosrobert (27), afin d'anticiper une hausse de ses effectifs.

Une construction conduite par Cougnaud.

On ne change pas une équipe qui gagne ! Après un retour d'expérience concluant pour la réalisation du bâtiment existant, ALIS a renouvelé sa confiance à Cougnaud pour la construction d'une extension avec les mêmes qualités de finitions intérieures et extérieures. Livrée en quelques semaines seulement,



LES + TECHNIQUES

Mixité des matériaux | Toiture EPDM
Plancher béton | Plafonds dalles acoustiques



Local administratif - Communauté urbaine Limoges Métropole (87)

LA TRANSITION ÉCOLOGIQUE EN BONNE VOIE



© Christelle RAMA - Architecte : Architectes associés

Local
administratif

Surface
257 m² RDC

Délai
3 mois

Effectifs
10 collaborateurs

Limoges Métropole, engagée dans la modernisation de son réseau de transports urbains, avait besoin pour son second dépôt d'un nouveau bâtiment technique, à la fois pratique et écologique. Et bien sûr économique. Bref, tout Cougnaud.

En plus d'être vertueux dans sa conception et sa réalisation, ce nouveau bâtiment de 257 m² en rez-de-chaussée a été livré clé en mains, en seulement 3 mois. Un bâtiment de qualité qui intègre les différents usages : bureaux administratifs, vestiaires, sanitaires, salle de repos et local de stockage. Pour Cougnaud, le confort d'un bâtiment est primordial dans la motivation des collaborateurs et le bien-être au travail.

Limoges Métropole, comme toutes les collectivités, se doit d'être exemplaire en matière d'environnement. Le nouveau dépôt doit permettre la mise en œuvre de la transition énergétique du parc de véhicules du réseau. C'est pourquoi Limoges Métropole a choisi la construction modulaire Cougnaud, qui représente un partenariat sûr et engagé en matière de développement durable. Notre procédé constructif coche toutes les cases de l'éco-responsabilité : filière sèche préservant les ressources en eau, réduction des déchets, gestion de l'énergie maîtrisée...



LES + TECHNIQUES

Réduction des déchets

Gestion de l'énergie maîtrisée

Mixité des matériaux

Eco-responsabilité

Bâtiment administratif

Centre de coordination de chantier - SNCF - Tunnel Euralpin Lyon Turin (73)

Bâtiment administratif

LE MODULAIRE DANS LE BON WAGON

Centre de coordination de chantier - SNCF

Surface **806 m² R+2**

Délai **9 mois**

Effectifs **100 personnes**

© Sylvain Lafelt

La SNCF, dans le cadre du chantier du Tunnel Euralpin Lyon Turin, avait besoin d'un centre de coordination de chantier, pour un local administratif capable d'accueillir 100 personnes, pour une durée de 10 ans. Pour réussir ce projet, Cougnaud était prêt à soulever des montagnes.

À chantier d'exception, solution d'exception. La SNCF a une nouvelle fois fait appel à Cougnaud, pour sa capacité à construire un modulaire temporaire de qualité et de très longue durée. Ce bâtiment provisoire prévu pour une location de 10 ans, bénéficie en effet de tous les avantages d'une solution pérenne. L'architecture, faite de bois et d'acier, affirme d'emblée sa stature et son originalité, avec un 2^e étage avancé et des terrasses ouvertes sur la montagne qui donnent du mouvement à l'ensemble. Situé au cœur de la vallée de la Maurienne,



le bâtiment s'intègre parfaitement à son environnement montagnard, avec un bardage bois et 45 m² de panneaux photovoltaïques en toiture. À l'intérieur, la priorité a été donnée au confort et à la modularité : cloisonnement phonique et isophonique, murs mobiles, pompe à chaleur, menuiseries en aluminium thermolaqué...

Le projet a été réalisé en 9 mois. En plus de sa réalisation éco-responsable, le bâtiment a également été conçu pour être démonté et reconfiguré ailleurs. Le modulaire a toujours un train d'avance.



LES + TECHNIQUES

Bardage bois
Panneaux photovoltaïques
Mixité des matériaux
Cloisonnement phonique et isophonique

Maison des femmes - Rennes (35)

UN BÂTIMENT ACCUEILLANT ET À L'ÉCOUTE



© KNECHT Marc
Architecte : GEOFFREY SETAN ARCHITECTE

Maison communale

Surface **695 m²**

Délai **4 mois 1/2 R+1**

Effectifs **70 personnes**

La Maison des femmes à Rennes (35) est une structure unique dans le Grand Ouest, dédiée à l'accueil et aux soins pour les femmes victimes de violence. Un projet porté par la Ville de Rennes, le CHU et l'association Asfad, auquel Cougnaud a été fier de participer.

La Maison des femmes, du nom de la célèbre avocate féministe Gisèle Halimi, a ouvert ses portes en septembre 2023 à Rennes, sur le site de l'hôpital sud. Ce lieu a pour vocation d'offrir protection et écoute

bienveillante à toutes les femmes victimes de violences, que ce soit sur le plan médical, psychologique, social ou juridique. Elles peuvent y être accompagnées par des médecins, des gynécologues, des psychologues, des travailleurs sociaux, des avocats...

Avec sa couleur bleu ciel et son entrée symbolisée par un grand losange marron doré, le bâtiment est facilement identifiable. À l'intérieur, tout a été pensé pour faciliter l'accueil des femmes et de leurs enfants, ainsi que le travail des professionnels. Grand hall d'accueil, salle d'attente, local poussettes, salle d'activités, bureaux d'entretien, bureaux médicaux, terrasse ouverte au public, espace cuisine, laverie... Le bâtiment, fonctionnel et rassurant, propose une bonne répartition des espaces communs et professionnels. La Maison des femmes peut ainsi recevoir 20 collaborateurs et jusqu'à 50 visiteurs.

Ce projet a été confié à Cougnaud, pour la qualité reconnue de ses constructions dans la région rennaise, et pour son respect des valeurs citoyennes.



LES + TECHNIQUES

Architecture identifiable
Bardage bois
Grande terrasse
Plancher Viroc

Bâtiment collectif

Bâtiment réfectoire - salle de réunion
Varenes-en-Argonne (55)

Bâtiment administratif

Bâtiment réfectoire - vestiaires - Toulouse Métropole (31)

Réfectoire
et salle de
réunion

Surface
552 m² R+1

Délai
3 mois

Effectifs
100 personnes

LE CORDON BLEU DU MODULAIRE

© Pierre Saint Rémy Photo



LES + TECHNIQUES

Panneaux
photovoltaïques
en toiture

Mur mobile
intérieur

Mixité des
matériaux

technique. Climatisation / chauffage type eau glacée 2 tubes, cloisonnement avec un mur mobile dans l'enceinte du bâtiment, panneaux photovoltaïques en toiture... Cougnaud a également dû adapter l'extension du bâtiment aux dimensions des fondations existantes, ce qui a permis de minimiser les coûts pour le client.

Si ALK possédait déjà un bâtiment Cougnaud, tout a été mis en œuvre pour éviter le copié-collé afin de signer un bâtiment original à budget parfaitement maîtrisé.



La Communauté de Communes d'Argonne-Meuse (55) a lancé le projet de construction d'un nouveau bâtiment modulaire, intégrant un réfectoire et des salles de réunion, pour l'entreprise ALK (laboratoire pharmaceutique) en renouvelant sa confiance à Cougnaud. Un bâtiment à la carte qui ouvre grand l'appétit.

Immanquable ! Avec sa façade en bardage métallique bleu électrique, l'architecture du nouveau bâtiment ALK se voit de loin. La construction modulaire aussi aime se faire remarquer. À l'intérieur, le réfectoire accueille 100 personnes autour de grandes tablées, dans une ambiance chaleureuse et lumineuse grâce à de larges ouvertures. Des salles de réunion et des espaces détente « cosy » complètent le bâtiment.

Derrière cette esthétique et ce confort, se cache tout un savoir-faire

RAPIDE COMME L'ÉCLAIR, SOLIDE COMME UN (VI)ROC !

L'agglomération Toulouse Métropole (31) avait un besoin urgent de reconstruire un bâtiment technique (réfectoire/sanitaires/vestiaire) destiné aux employés de chantier de la ville, sur le même site que le précédent. Un défi relevé en temps et en heure par Cougnaud.

Pas de temps à perdre ! À la suite d'un appel d'offres, Cougnaud a été retenu par Toulouse Métropole pour la livraison d'un bâtiment pérenne de 194 m², près du Zénith de Toulouse, intégrant un réfectoire, des sanitaires et un vestiaire. La qualité et la rapidité de notre prestation, allié au positionnement prix ultra compétitif, ont été déterminants dans ce choix.

Le modulaire Cougnaud a toujours une longueur d'avance. Particularité technique de ce projet : le bardage est en viroc, un matériau composé d'un mélange de particules de bois et de ciment comprimé sec, associant ainsi l'esthétique du bois et la résistance du ciment. Preuve que la rapidité de construction n'empêche aucunement l'innovation. Le bâtiment, en plus d'être ultra fonctionnel, est accueillant et chaleureux.



© Lionel Ruhier



Réfectoire -
vestiaire

Surface
194 m² RDC

Délai
5 mois

Effectifs
70 collaborateurs

Le bâtiment pourra aussi intégrer une possibilité d'extension dans les années à venir. Le modulaire est aussi réactif qu'évolutif !



LES + TECHNIQUES

Bardage
en viroc

Rapidité
d'exécution

Coûts
maîtrisés

Possibilité
d'extension

Bâtiment administratif





FAITES PARLER L'EXPERTISE

avec Thierry Duranteau,
Gérant - Architecte AADP

Aujourd'hui, la construction modulaire Cougnaud est aussi reconnue pour l'esthétique et la pérennité de ses bâtiments. La mixité des matériaux, le choix des couleurs, la possibilité de construire jusqu'à 3 étages, offrent aux architectes une grande liberté créative en optimisant les contraintes.

Pourquoi avoir choisi de faire équipe avec Cougnaud ?

TD : Notre collaboration avec l'entreprise Cougnaud remonte à 2 ans. C'est une expérience encore jeune mais riche en enseignements, avec une grande variété de projets. Nous avons travaillé sur un service IRM Scanner avec une technicité importante, un internat de 60 chambres à la Roche-sur-Yon qui s'apparente à du logement, un centre de formation MFR et des groupes scolaires. Le modulaire Cougnaud permet de répondre à tout type de projet avec une recherche architecturale sans limite.

#3 Engagement **Cougnaud**

LE MODULAIRE, LES ARCHITECTES AUSSI EN SONT FIERS

« LE MODULAIRE COUGNAUD PERMET UNE RECHERCHE ARCHITECTURALE SANS LIMITE. »

Quels sont les avantages de la construction modulaire hors-site en architecture ?

TD : Le premier critère c'est la rapidité de construction. Pour le projet d'internat par exemple, nous avons été choisis en janvier 2022 et le bâtiment a été livré en janvier 2023. La qualité et le sur-mesure sont aussi très importants. Avec le procédé constructif en usine, le client peut visiter son projet avant sa livraison et l'affiner à sa convenance.

Le modulaire est-il une alternative sérieuse à la construction conventionnelle ?

TD : Bien sûr. Le modulaire assure une pérennité aussi importante que la construction traditionnelle. Le système d'isolation extérieure répond parfaitement aux attentes thermiques. L'utilisation de matériaux biosourcés et recyclables permet également de répondre aux normes environnementales.

Et surtout, le modulaire offre une sobriété volumétrique fortement demandée aujourd'hui dans la majorité des projets.

Peut-on créer des bâtiments modulaires design et confort ?

TD : Tout à fait. Contrairement aux idées préconçues sur le modulaire, l'architecture est au cœur de chaque projet. Dans la fonctionnalité comme dans l'esthétique, à l'intérieur et à l'extérieur. La variété des matériaux de façade est infinie, ce qui permet de singulariser chaque projet. La construction hors-site n'est pas un frein à la créativité architecturale, elle permet la création de portes à faux, des auvents, des jeux de perspective...

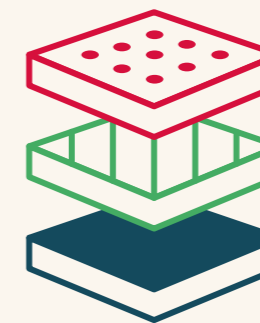
L'architecture modulaire est-elle une architecture modulable ?

TD : Oui, les extensions sont facilement réalisables. Et avec peu de nuisance de chantier car l'intervention sur place est réduite. Nous avons par exemple travaillé sur la création d'écoles dans de petits villages, sans avoir la certitude d'exploiter ces bâtiments pour cet usage à terme. Avec le modulaire hors-site, on peut déplacer ces bâtiments et ainsi les réutiliser sur d'autres sites selon les besoins. Ce qui a le gros avantage de limiter le risque financier.



JUSQU'À **90%**

de chaque construction fabriquée dans nos usines



3
MATÉRIAUX :
ACIER, BOIS ET BÉTON

La mixité des matériaux permet d'exploiter les qualités naturelles de chaque matériau pour offrir un confort optimum.

LE MODULAIRE COUGNAUD C'EST :



3D
POUR LA MODÉLISATION DES PROJETS

Le BIM (Building Information Modeling) solution de travail innovante pour partager l'ensemble des données d'un projet.



RE2020
POUR TOUTES LES RÉALISATIONS COUGNAUD



1 pour tous...

TOUS POUR 1 !

Cougnaud réunit tous les corps de métier du second œuvre du bâtiment : menuisiers, électriciens, peintres, carreurs, soliers, plaquistes, monteurs, stratifieurs, couvreurs, métalliers, soudeurs, installateurs thermiques et sanitaires...

ICI AUSSI, ON DÉFEND LA MIXITÉ DES MATÉRIAUX



© AMP - Architecte : Sébastien Nichele - TRABS Architecte

Si RAZEL-BEC, spécialisée dans les travaux publics et filiale du groupe français FAYAT, a choisi Cougnaud pour réaliser les nouveaux locaux de son agence de Perpignan (66), c'est tout sauf un hasard. C'est la confiance renouvelée après un retour d'expérience positif pour l'agence de Toulouse.

Force de l'acier et chaleur du bois, le rez-de-chaussée tout en perspective est surmonté d'un étage grand ouvert sur son environnement. Dès le premier coup d'œil, le bâtiment flambant neuf frappe par son élégance et sa modernité. La mixité des matériaux, en plus de son aspect esthétique, assure la performance du bâtiment. Une mixité qu'on retrouve

absolument partout : grand auvent en acier galvanisé laqué, terrasse en bois, bardage métallique et clin bois.

À l'intérieur, tout a été également pensé pour optimiser le confort des 30 collaborateurs : éclairages LED, chauffage pompe à chaleur & convecteurs, plafonds dalles acoustiques, cloisonnement 50 mm et isophonique 145 mm. Au final, un nouvel espace administratif de 810 m² fonctionnel et qualitatif, livré en seulement 6 mois, qui fait le bonheur de la trentaine de personnes qui y travaille.



LES + TECHNIQUES

Cloisonnement isophonique
Terrasse en bois
Pompe à chaleur
Plafonds dalles acoustiques

Bâtiment administratif

Surface
810 m² R+1

Délai
6 mois

Effectifs
30 personnes



UNITÉ ARCHITECTURALE SUR TOUTE LA LIGNE



© AMP

Locaux administratifs

Surface
324 m² R+1

Délai
4 mois

Effectifs
20 collaborateurs



Cheminées Poujolat, leader français des conduits de cheminée et des sorties de toit en inox, a une nouvelle fois accordé sa confiance au leader de la construction hors-site pour réaliser l'extension de son siège social à Saint-Symphorien (79). Entre leaders, on se comprend !

Satisfait d'un premier bâtiment de bureaux réalisé il y a quelques années, Cheminées Poujolat a naturellement fait appel à Cougnaud pour en réaliser l'extension. Cette relation de confiance, c'était la garantie de pouvoir conserver l'unité

architecturale du site et optimiser le délai de construction. Réalisée en 4 mois, l'extension s'intègre ainsi parfaitement au bâtiment initial, avec un design simple et élégant. L'ensemble offre une belle perspective, réhaussée par le contraste clair et foncé de la façade et par l'avancée du 1^{er} étage. Un bâtiment aussi élégant que solide, avec une ossature hautement performante en acier galvanisé, qui est la marque de fabrique Cougnaud.

À l'intérieur, les 324 m² de bureaux particulièrement lumineux permettent d'accueillir une vingtaine

de salariés, dans le plus grand confort : luminaires LED, plafonds dalles acoustiques, cloisonnement phonique, pompe à chaleur...

LES + TECHNIQUES

Éclairage basse consommation
Toiture EPDM
Plafonds dalles acoustiques
Pompe à chaleur



COUGNAUD
GÉNÉRATION BÂTIMENT
PLUS ÉCO-RESPONSABLE

Pour votre projet de bâtiment,
faites appel au leader français de
la construction modulaire hors-site.

Contactez-nous au **02 51 05 85 85**
ou sur **cognaud.com**