

CENTRE D'ACCUEIL

CISN - SAINT-BREVIN-LES-PINS (44)



Pour accueillir provisoirement les familles ukrainiennes fuyant les conflits dans leur pays, **la CISN, Coopérative Immobilière de Saint-Nazaire**, a souhaité construire un centre d'accueil de **1 079 m²**, à **Saint-Brévin-les-Pins**.

Dans le cadre de ce projet, Cougnaud a été sollicité pour concevoir un bâtiment sur **2 niveaux**, comprenant **31 logements** et des espaces communs (sanitaires, salle d'activités et local jeux pour les enfants). Habillé d'un bardage bois, cet espace s'intègre harmonieusement à son environnement.

La performance du procédé constructif, réduisant les délais de mise en œuvre, a permis une construction du bâtiment en seulement **7 mois**, en intégrant la contrainte de **minimiser l'impact sur l'écosystème et de maintenir l'harmonie du site**.

FICHE TECHNIQUE

- **Vêture** Bardage bois sur façade ossature bois REI 30.
- **Toiture** EPDM*,
- **Menuiserie** PVC,
- **Revêtement de sol** PVC, carrelage,
- **Cloisonnement** Plaques de plâtre,
- **Plafond** Dalles acoustiques et plâtre
- **VMC** Simple flux,
- **Chauffe-eau** Thermodynamique.

*Éthylène, Propylène, Diène et Monomère : caoutchouc synthétique monocouche.



CENTRE D'ACCUEIL

MOA

Maîtrise d'ouvrage
CISN

MOE

Maîtrise d'œuvre
ARLAB ArchitectesUsage/Destination
Centre d'accueilSurface
1 079 m²Loire-Atlantique (44)
Saint-Brévin-les-PinsDélai de livraison
7 mois

CENTRE D'ACCUEIL

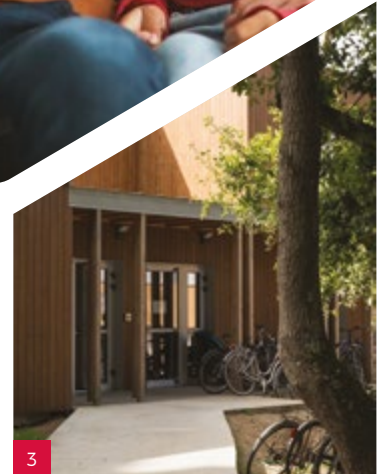
CISN - SAINT-BRÉVIN-LES-PINS (44)



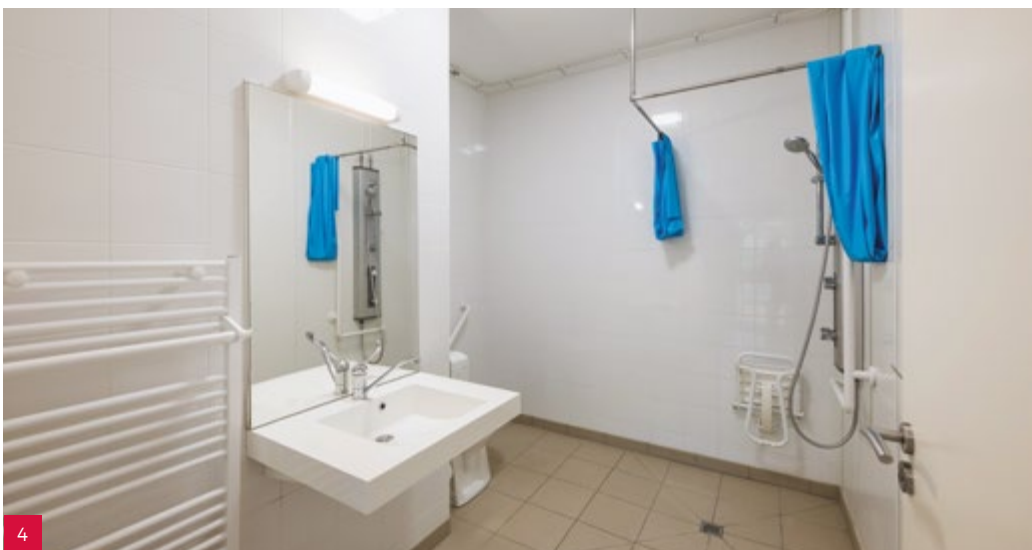
1



2



3



4

NORMES

Tous nos projets respectent rigoureusement les normes en vigueur.

Consultez cognaud.com

- Cuisine **1**
- Pièce de vie **2**
- Porche **3**
- Salle de bain **4**