



VESTIAIRES / CLUB HOUSE

MAIRIE DE SAINT-GERMAIN-EN-LAYE (78)



La mairie de **Saint-Germain-en-Laye** a été désignée pour accueillir le **Centre de Préparation aux Jeux Olympiques et Paralympiques 2024**.

Afin de proposer un espace adapté aux sportifs, l'équipe municipale a décidé de réaménager ses infrastructures.

C'est ainsi que deux nouveaux bâtiments d'une surface globale de **963 m²**, habillés d'un bardage clin bois, ont pris place au **Stade Georges-Lefèvre**.

Livrés par Cougnaud en 3 mois, le premier bâtiment de 443 m² regroupe des bureaux, une salle de réunion, une buvette et des locaux annexes. Le second, de **520 m²** est dédié aux vestiaires sportifs.

Ce projet a su allier **praticité et esthétique** avec **des coûts optimisés** et **un procédé constructif efficace** jusqu'à la remise des clés.

FICHE TECHNIQUE

- **Bardage** Bois,
- **Menuiserie** Aluminium,
- **Plafond** Dalles pour milieu humide,
- **Terrasse**,
- **Cloisonnement** Phonique et isophonique,
- **Pompe à chaleur**,
- **Revêtement de sol** Carrelage.

963
m²

Délai
3
mois

RDC

VESTIAIRES / CLUB HOUSE

MOA

Maîtrise d'ouvrage
Mairie de Saint-Germain-en-Laye



Usage/Destination
Vestiaires sportifs / Club house



Surface
520 m² + 443 m²



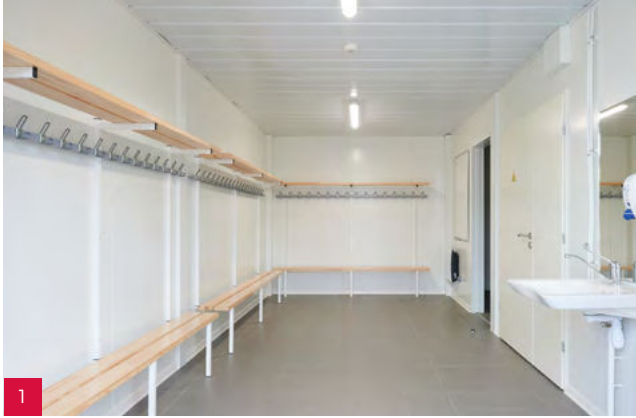
Yvelines (78)
Saint-Germain-en-Laye



Délai de livraison
3 mois

VESTIAIRES / CLUB HOUSE

MAIRIE DE SAINT-GERMAIN-EN-LAYE (78)



1



2



3



4



5

NORMES

Tous nos projets respectent rigoureusement les normes en vigueur.

Consultez cognaud.com

- Vestiaires 1
- Façade extérieure 2
- Façade extérieure 3
- Bureau 4
- Vestiaires 5